



嘉義市嘉華高級中學 2017 年 嘉華盃 小六學習成就測驗

英文科&自然科試題

准考證編號：_____

作答注意事項

- 一、 考試時間：60 分鐘
- 二、 題數及題目：
 1. 單一選擇題，共 50 題，答錯不倒扣。
 2. 第一部分：英文科 25 題
 3. 第二部分：自然科 25 題
 4. 請將答案按照題號順序劃入電腦答案卡中。
- 三、 作答方式：全部使用 2B 鉛筆作答，修正時請使用橡皮擦，
切勿使用修正液或修正帶

一、字彙選擇：

- ()1. AJason is my cousin. His father is my _____.
(A) uncle (B) aunt (C) grandfather (D) son
- ()2. DThe _____ with a big garden belongs to Mr. and Mrs. Lin.
(A) driver (B) family (C) wife (D) house
- ()3. AA: How's the chocolate?
B: It's _____. I love it.
(A) great (B) sure (C) close (D) these
- ()4. BThe actor in the _____ is very handsome.
(A) channel (B) movie (C) baseball (D) fighter
- ()5. BThe fire _____ is very brave. He saves the little boy in the fire.
(A) people (B) fighter (C) guys (D) American

二、克漏字選擇：

1. ____ (6) _____ is Stacy's birthday. Benny, Jason, Mike, Emma, and Linda are in her house for the birthday. Those gifts on the table are for her. The ____ (7) _____ is from Benny. It's Stacy's favorite sweet. The beautiful ____ (8) _____ are from Linda. They are roses. Linda's gift for Stacy is an English ____ (9) _____ because English is Stacy's favorite subject. The digital ____ (10) _____ is from Jason and Mike. Mike is taking pictures for everyone. Everyone is very happy.
- ()6 A(A) Today (B) Yesterday (C) The (D) There
- ()7 C(A) chair (B) cheap (C) chocolate (D) chick
- ()8 C(A) fires (B) dolls (C) flowers (D) robots
- ()9 A(A) dictionary (B) teacher (C) music (D) class
- ()10 A(A) camera (B) clock (C) pencil (D) watch
2. Sakura: It's ____ (11) _____, and it looks like rain.
Jenny: Now what are we going to do? We can't play tennis in this kind of ____ (12) _____, can we?
Sakura: Of course not.
Jenny: Do you stay at home on ____ (13) _____ days?
Sakura: Yes, I do. I don't like to get wet.
Jenny: I see.
By the way, I'm going to ____ (14) _____ my uncle in Hokkaido with my parents next month.
How's it there in summer?
Sakura: It's not very hot. Sunflowers and lavender plants cover the ____ (15) _____.
Hokkaido is really very beautiful in summer. And you can taste famous lavender ice cream.
Jenny: Great! I just can't wait to go there!
- ()11 D(A) sunny (B) dry (C) naughty (D) cloudy
- ()12 B(A) food (B) weather (C) shop (D) game
- ()13 C(A) warm (B) hot (C) rainy (D) cold
- ()14 A(A) visit (B) catch (C) miss (D) tell
- ()15 C(A) world (B) snow (C) hills (D) lessons

三、閱讀測驗：

1. Sam and his family are all at home. They are doing different things. Sam's grandparents are talking on the balcony. Sam's father is watering the flowers in the garden. Sam's mother is cleaning the bathroom. Sam's brother, Edwin, is playing video games in his room. Sam's two sisters, Amy and Anna, are sitting on the sofa and watching cartoons on TV in the living room. Their pet dog, Bobo, is sleeping under the sofa. How about Sam? He is studying in his room.

- () C16 How many people are there in Sam's family?
 (A) Six. (B) Five. (C) Eight. (D) Seven.
- () D17 Where is Bobo?
 (A) In the park. (B) In the garden. (C) On the balcony. (D) In the living room.
- () B18 What are Amy and Anna doing?
 (A) They're sleeping. (B) They're watching TV.
 (C) They're studying in the room. (D) They're talking in the living room.
- () B19 Who is doing housework ?
 (A) Sam. (B) Sam's father. (C) Sam's sisters. (D) Sam's grandparents.
- () D20 Which is true?
 (A) Sam is playing a video game.
 (B) Sam's grandparents are watching TV.
 (C) Sam's father is cleaning the bathroom.
 (D) Amy and Anna are in the living room.

2. The following (以下) is Andy's weekend's schedule (行程).

Saturday	Sunday
7:00~12:00 take a train from Kaohsiung to Taipei	9:00~12:00 take a bus to Yangmingshan (陽明山) to watch
12:00~14:00 to Hsueh-shan to have lunch with friends, Alan & Adam	12:00~14:00 drive a picnic to the mountains
18:00~21:00 take the MRT to Shilin Night Market	14:00~15:00 to Taipei Station by bus
21:00 walk to home	15:30 go back home by Taipei Speed Rail (台鐵)

- () C 21 How does Andy go to Yangmingshan?
 (A) On foot. (B) By MRT. (C) By bus. (D) By train.
- () A 22 What doesn't Andy take on the weekend?
 (A) A car. (B) A train. (C) A bus. (D) An MRT.
- () C 23 Which is true ?
 (A) Hank is Andy's friend in Taipei.
 (B) Andy eats lunch at Shilin Night Market on Sunday.
 (C) Adam's house is near Shilin Night Market.
 (D) Andy eats lunch at Yangmingshan on Saturday.

3. Betty's Diary

My American friend, Jimmy, will come to Taiwan by plane on Sunday. He will stay at Sa-sa Hotel for a week. This is his first time to be in Taiwan. I plan to take him to some special places. In the morning, we can go to Chiufen by MRT. We do some shopping and have some delicious snacks there. Then we take a bus to Taipei 101. We eat lunch and take some beautiful pictures there. Then we take a taxi to Shilin Night Market. He can try stinky tofu and milk tea there.

- () C24 Does Jimmy ever come to Taiwan?
(A) Yes, he often does. (B) Yes, he's living in Shilin now.
(C) No, he never does. (D) Yes, twice.
- () B 25 How long will Jimmy stay in Taiwan?
(A) For one day. (B) For a week.
(C) For a year. (D) For three days.

英文科試卷結束，請繼續作答自然科

加油！加油！



26. C 有關動物和其呼吸器官的配對，下列何者錯誤？

- (A) 鯨：肺 (B) 蛙：鰓 (C) 蚯蚓：皮膚 (D) 吳郭魚：鰓

27. A (甲)食量；(乙)體熱產生。在天氣寒冷時的情形是：

- (A) 甲增加，乙減少 (B) 甲減少，乙增加
(C) 甲增加，乙增加 (D) 甲減少，乙減少

28. C 天氣炎熱或運動後，臉色較紅潤的原因是什麼？

- (A) 皮膚表面微血管擴張，流到皮膚的血液量增加
(B) 皮膚表面微血管擴張，流到皮膚的血液量減少
(C) 皮膚表面微血管收縮，流到皮膚的血液量增加
(D) 皮膚表面微血管收縮，流到皮膚的血液量減少

29. C 豪雨肆虐中南部，大量蔬菜根部泡水腐敗，菜價暴漲，試問原因為何？

- (A) 植物細胞泡水，膨脹破裂 (B) 空氣潮溼，水分無法蒸散
(C) 根部泡水，細胞缺氧死亡 (D) 酸雨造成根部受損

30. D 下列何者不屬於生命現象？

- (A) 珊瑚蟲分泌出石灰質骨骼 (B) 軍艦鳥鼓著紅色的喉囊求偶
(C) 石灰岩洞內長出石筍 (D) 公企鵝與母企鵝輪流孵蛋

31. B 太空人登上月球後，發現月球表面到處布滿坑洞，請問下列解釋何者較正確？

- (A) 缺乏液態水存在 (B) 引力較地球大 (C) 距離太陽較遠 (D) 沒有大氣層保護

32. A 在地球上，下列何處比較容易發現生物的蹤跡？

- (A) 缺乏光線、溫度低、壓力大的海洋深處 (B) 日光充足、溫暖潮溼的地方
(C) 炎熱、非常乾燥的沙漠 (D) 空氣稀薄、溫度低的高山地區

33. A 下列何者不算擴散作用？

- (A) 沙混入泥土，最後將之混和均勻 (B) 上課有人偷吃橘子，結果老師馬上發現
(C) 一家烤肉萬家香 (D) 墨水滴入水瓶，最後在水中分布均勻

34. D 為什麼太空在無重力情況下，即使倒立仍能吃喝，並將食物送進胃裡？

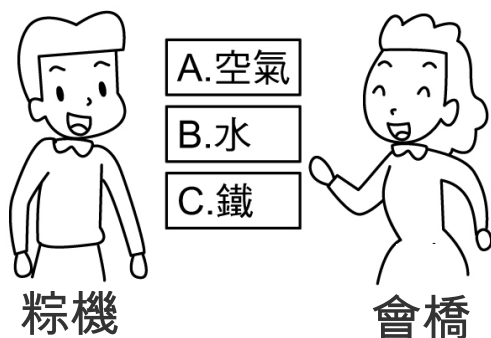
- (A) 靠食道肌肉收縮 (B) 靠胃肌肉收縮
(C) 靠地球引力 (D) 靠毛細作用

35. D 嘉華面前放了一支麥芽糖（甜度 100，甜度愈高愈甜）、一小片西瓜（甜度 50）、一小湯匙蜂蜜（甜度 160），阿德依序吃下三樣食品。請問：以怎樣的順序吃，能感受到三樣食品皆甜？
- (A) 麥芽糖→西瓜→蜂蜜 (B) 蜂蜜→西瓜→麥芽糖
(C) 蜂蜜→麥芽糖→西瓜 (D) 西瓜→麥芽糖→蜂蜜
36. D 有關人體調節體溫的方法，下列何者錯誤？
- (A) 炎熱時食慾較差 (B) 運動後大量流汗可幫助散熱
(C) 寒冷時肌肉顫抖可增加體熱 (D) 寒冷時皮膚血管擴張，可減少體熱散失
37. D 我們能看到太陽、北極星、月亮三種天體的原因為何？
- (A) 三者自己都會發光
(B) 太陽會發光，北極星、月亮則反射太陽光
(C) 太陽、北極星、月亮三者皆不會發光，都是反射其他的光
(D) 太陽、北極星自己會發光，月亮則反射太陽光
38. C 「沙漠」的形成與下列哪一種地質作用密切相關？
- (A) 河流沉積作用 (B) 河流侵蝕作用
(C) 風的沉積作用 (D) 風的侵蝕作用
39. C 中央氣象局在氣象預報中所預報的「紫外線指數」，主要是反應下列哪一現象對環境造成的衝擊？
- (A) 溫室效應 (B) 森林消失
(C) 臭氧層破洞 (D) 氣溫異常上升
40. D 有關全球暖化，下列敘述何者正確？
- (A) 全球暖化後，陸生生物生存空間變大
(B) 全球暖化後，海洋生態環境不受影響
(C) 全球暖化後，地球表面氣溫就不可能再降低
(D) 全球暖化後，目前的港口如高雄、上海等，會受到很大的影響
41. D 嘉華中學的學生每天都很認真地打掃廁所，用鹽酸把馬桶刷洗得乾乾淨淨，當鹽酸碰到磁磚的隙縫，就會冒出大量的氣泡，這應該就是自然老師說的二氧化碳氣體吧。請問下列有關二氧化碳的敘述何者錯誤？
- (A) 乾冰為固態二氧化碳
(B) 可樂充滿氣泡，是因為可樂內也含有二氧化碳
(C) 可以使用澄清石灰水檢驗二氧化碳的存在
(D) 二氧化碳具有助燃性及可燃性

42. D 假設溫度 25°C，100 毫升的水最多可溶解 45 公克糖粉。聰明的你如果想要用 5 公克的糖完全溶解在 10 毫升水中，則須採用下列何種方式？

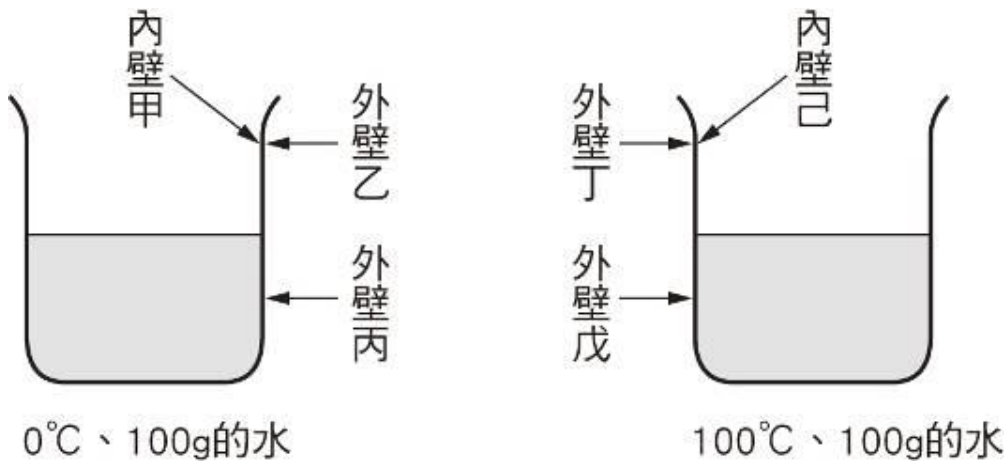
- (A) 使用顆粒較細的糖
- (B) 使用很厲害的玻璃棒攪拌
- (C) 使用濾紙過濾沉澱物
- (D) 加熱讓水溫升高

43. C 送粽機想要唱情歌對送會橋傳達他在韓劇大腸的後裔裡心中的愛，他透過如圖所示的三種介質來傳達，則這三種方式，聲音傳播的快慢順序如何？



- (A) $A > B > C$
- (B) $C > A > B$
- (C) $C > B > A$
- (D) $C = B = A$

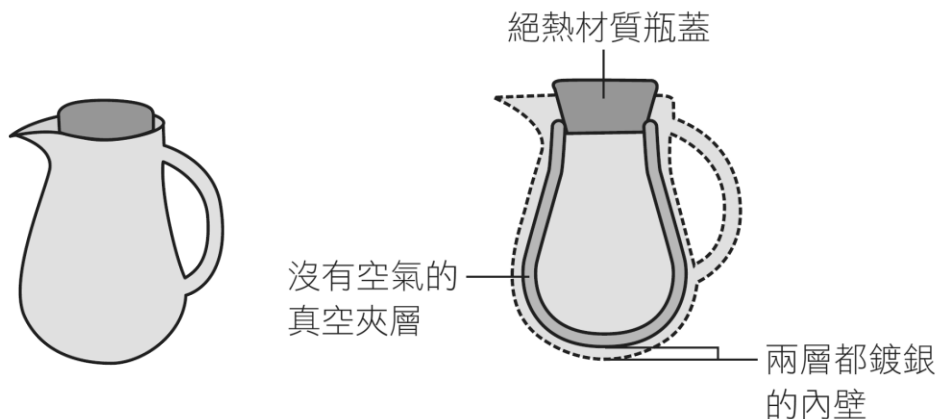
44. C 櫻櫻美黛子觀察兩個裝有水的燒杯如下圖所示，當時室溫為 25°C，左邊的燒杯內裝有 0°C、100g 的水，右邊的燒杯內裝有 100°C、100g 的水，則兩個燒杯各在何處最先有霧狀的小水珠出現？



- (A) 甲和丁
- (B) 乙和戊
- (C) 丙和己
- (D) 甲和己

背面還有題目，請翻頁繼續作答

45. D 附圖為保溫瓶的剖面圖與各部構造，有關保溫瓶的功能與熱傳播原理，下列敘述何者錯誤？



- (A) 真空夾層可防止熱的傳導與對流
- (B) 內壁鍍銀是防止熱輻射的方法
- (C) 絕熱材質的瓶蓋可使熱不易因傳導而散失
- (D) 保溫瓶不適合保存低溫的冰水

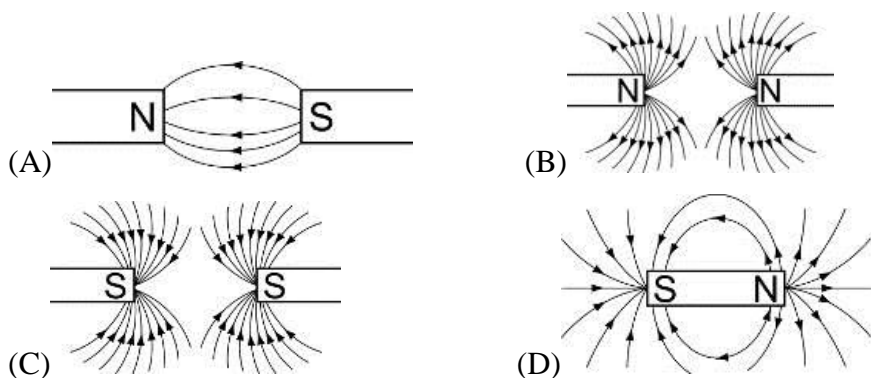
46. B 生活常見水溶液中，下列哪一組水溶液，全部都能使藍色石蕊試紙變成紅色？

- (A) 蘇打水、蒸餾水、食鹽水
- (B) 檸檬汁、汽水、食醋
- (C) 蒸餾水、氨水、石灰水
- (D) 食鹽水、蒸餾水、檸檬汁

47. C 下列關於食品的保存方法與原理的配對，何者錯誤？

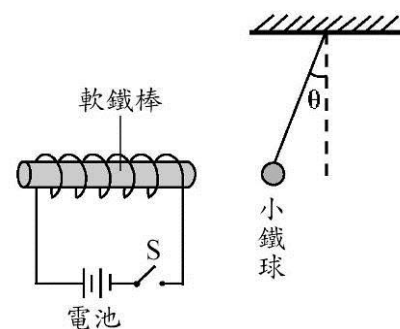
	原理
(A) 乾燥	減少微生物生存所需要的水分
(B) 醃漬	使微生物脫水而不易繁殖
(C) 低溫冷藏	造成所有微生物死亡
(D) 添加抗氧化劑	減少食品與氧氣的作用速率

48. A 下列各磁力線的圖形，哪一個不正確？



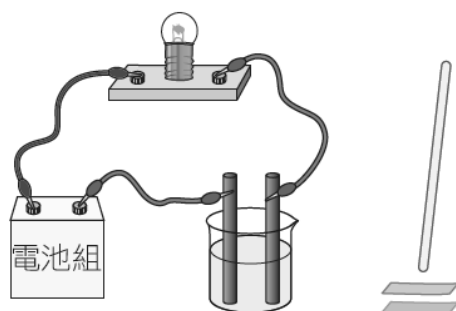
49. B 在一螺線形線圈中放入軟鐵棒，按下開關 S 接通電流後，吸引繫在繩上自由垂下的小鐵球，使它偏離 θ 角，如圖所示。下列何者無法使 θ 角變大？

- (A) 讓通電的線圈及軟鐵棒的位置更接近小鐵球
- (B) 將現有的兩個電池正負極同時反向連接
- (C) 再多加兩個同向串聯的相同電池
- (D) 將線圈繞得更緊密、更多圈



50. B 嘉華一哥小賢主任配置相同濃度的糖水、食鹽水及鹽酸。結果因為忘記貼上標籤，所以把三杯水溶液搞混了。於是小賢使用下圖的裝置進行檢驗，發現只有甲杯水溶液無法使燈泡發亮，只有乙杯可使藍色石蕊試紙變紅色。則關於這三杯溶液的組合，下列哪一項是正確的？

選項	甲	乙	丙
(A)	鹽酸	食鹽水	糖水
(B)	糖水	鹽酸	食鹽水
(C)	糖水	食鹽水	鹽酸
(D)	食鹽水	鹽酸	糖水



超棒的你完成考卷了，
在此預祝你 2017 金雞報喜 · 新年快樂

